



Inventering av skyltar- instruktion

Leder som finns i Markaskogen och Ånnaboda markeras upp av skyltar med "MTB" och ledens nummer och svårighetsgrad i färg. Här är en instruktion om hur gå tillväga för att göra en inventering på skyltarna för en led.

Tanken är att följa önskad led och se vart skyltarna ska vara placerade ungefär. Filen med leden innehåller både en rutt och punkter med nummer där varje skylt finns.

Saknas en skylt antecknar du numret på just den skylten och leden. Tycks det även saknas markerar vart en skylt borde vara enligt appen, ta då en bild med platsinformation på där en skylt borde finnas. Tanken är att det ska finnas en skylt där det finns vägval.

Nedan instruktioner bygger på att en smart telefon med gps används och att någon av angivna appar finns installerade. Det finns säkert fler som fungerar men dessa är testade. Den är testad både på Android och Iphone, vissa gånger behövs att gå igenom allt en gång till.

Det går säkert också att använda filerna i cykeldator också, dock inte testat.

De fyra leder som finns att välja på är de som ännu inte har inventerats.

GPX viewer

Ladda ned önskad led och öppna i appen. Appen visar leden med skyltar som exemplet nedan.

KML-filer

[1 Ruskiga Rusan \(svart\)](#)

[2 Absolut svart \(svart\)](#)

[9 Eko i Eker \(blå\)](#)

[10 Klockan \(röd\)](#)

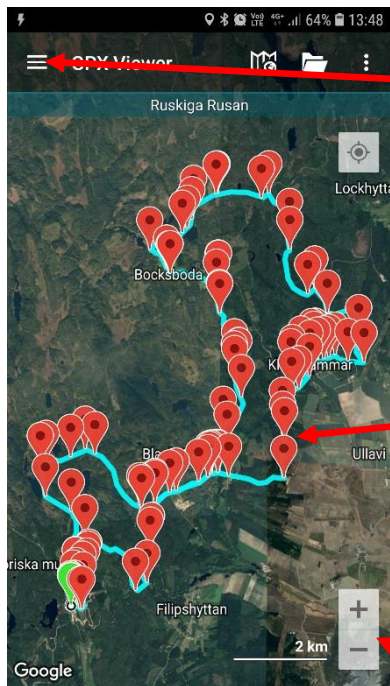
GPX-filer

[1 Ruskiga Rusan \(svart\)](#)

[2 Absolut svart \(svart\)](#)

[9 Eko i Eker \(blå\)](#)

[10 Klockan \(röd\)](#)



För att följa leden med appen:

Öppna menyn

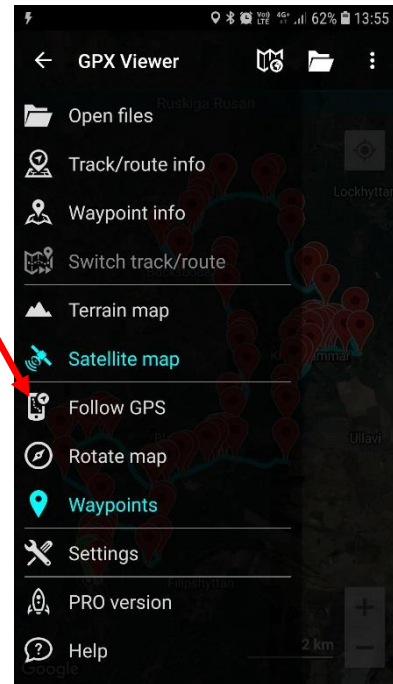
Bocka för Follow GPS.

Genom att klicka på en skylt visas skyltens nummer.

22

beskrivning: 1 Ruskiga Rusan (svart)
Ny bild behövs:
Ny skylt behövs:

Zooma in i önskat läge



Inventera på!

Google Maps

Ladda ned önskad led nedan:

[1 Ruskiga Rusan \(svart\)](#)

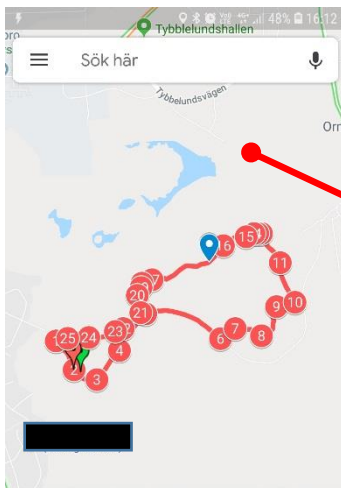
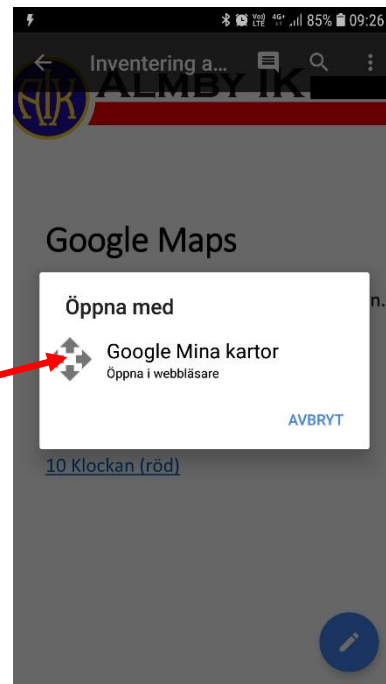
[2 Absolut svart \(svart\)](#)

[9 Eko i Eker \(blå\)](#)

[10 Klockan \(röd\)](#)

Tryck på Öppna och välj Google Mina kartor

Google Maps kommer att visa leden med skyltarna som en summerserie.



För att följa leden tryck någonstans på kartan utanför leden.

Tryck sedan 2 gånger på positionssymbolen.



Inventera på!



Kartan finns nu i Google Maps under Dina platser KARTOR.