



Regler och kontrakt för uthyrning av Ljungstugan

Vem får hyra

- Medlemmar i Almby IK.
- Annan idrottsförening än Almby IK får hyra för övernattning i samband med tävlingsarrangemang. Endast förening med organisationsnummer får hyra.
- Hyresgäst ska vara 25 år eller äldre och kunna legitimera sig.
- Max antal personer får ej överstiga 49.

När får Ljungstugan hyras ut?

I stort sett när som helst, dock inte i anslutning till träningstillfällen och arrangemang som Almby IK står för eller medverkar i. En vecka före och en vecka efter arrangemanget får uthyrning ske endast efter det att berörd arrangemangsledning gett sitt samtycke.

Hyresbokning

Hyra av Ljungstugan bokas via
e-postadress: info@almbyik.se
telefon: 019-36 10 80

Uthyrning ska ske enligt överenskommelse med Almby IK:s kansli i Ljungstugan, som kontrollerar uthyrningsmöjligheten.

Hyreskostnader

Storstugan, kvällstid/natttid, mellan kl. 17.00 och 02.00:	1000 kr
Storstugan, dagtid 9 timmar:	1000 kr
Storstugan för högst 3 timmar:	500 kr
Övernattning:	1400 kr per dygn eller 75 kr per hyresgäst och natt vid fler än 18 nattgäster

Den som varit Medlem i Almby IK i minst 12 månader har 50% rabatt på samtliga priser.

Betalning

Hyra ska betalas till klubbens bankgiro 618-3917 senast en vecka efter uthyrningstillfället.



Nyckelutlämning

Nyckel hämtas och återlämnas av hyresgästen genom personligt besök i Ljungstugan.

Uthyrningsansvarig

Valter Fall.

Journummer

Journummer om något inträffar vid uthyrningstillfället, t ex strömavbrott ed.: 070-637 93 85.

Ordningsregler

Ljungstugan är godkänd för max 49 personer. Hyresgästen ansvarar för att inte fler vistas i Ljungstugan samtidigt.

Hyrd del av Ljungstugan städas efteråt genom hyresgästens försorg. Hyresgästen följer bifogad städchecklista. Städning skall vara slutförd senast kl. 12 dagen efter uthyrningstillfället. Ofullständigt utförd städning debiteras med 500 kr per timme för tid som Almby IK måste lägga på att färdigställa städningen.

Ingen nedskräpning utanför Ljungstugan får förekomma. Detta gäller under hela tiden som hyresavtalet omfattar. Om soptunnan utanför Ljungstugan är full vid uthyrningstillfället ska hyresgäst forsla bort egenproducerat avfall.

Tobaksrökning får inte förekomma vare sig inomhus eller på entrétrapporna.

Sådan alkoholserving som kräver Kommunens tillstånd är ej tillåten.

Eventuell alkoholförtäring får endast ske inomhus.

I hyran ingår rätt att utnyttja kök och köksutrustning, omklädningsrum, dusch och bastu, toaletter, städmaterial, el och vatten.

Endast del av Ljungstugan som är markerad på bifogad ritning får nyttjas vid uthyrning.

Idrottsutrustning och idrottspriser får inte flyttas eller på annat sätt utsättas för åverkan.

Hyresgästen är ersättningsskyldig för den åverkan eller de skador som kan ha inträffat under hyrestiden på fastigheten, dess inventarier och utrustning.

Hyresgästen skall skriftligen ha förbundit sig att följa samtliga regler och villkor enligt ovan.



Uthyrning av Ljungstugan

Hyrd lokal

Storstugan, kvällstid/natttid, mellan kl. 17.00 och 02.00:

År..... månad dag.....

Storstugan, dagtid:

År..... månad dag..... klockan.....-.....

Storstugan för högst 3 timmar:

År..... månad dag..... klockan.....-.....

Övernattning :

År..... månad dag.....-månaddag.....

Antal övernattande personer:.....

Hyreskostnad

Överenskommen hyreskostnad.....kr

En depositionsavgift om 1000 kr ska inbetalas till bankgiro 618-3917 före uthyrning. Depositionsavgiften återbetalas efter att städningen godkänts av uthyrningsansvarige eller Almby IK:s kanslist. Vid inbetalning ska anges att avgiften avser deposition för städning av Ljungstugan och uthyrningsdatum.

Jag har tagit del av och accepterar ovanstående villkor

Hyresgäst

Företag / Förening:.....Organisationsnummer:.....

Förnamn:.....Efternamn:.....

Adress:.....

Postnummer:..... Ort:.....

Datum:..... Namnteckning:.....



Städchecklista för Ljungstugan

Storstugan:

- Ställ tillbaka alla bord och stolar
- Torka alla bordsytor
- Sopa alternativt dammsug golvet
- Våttorka golvet

Check:

Köket:

- Diska, torka och plocka undan porslin
- Torka av bänkar
- Gör rent spis och ugn
- Töm avfallspåsar och sätt i nya
- Töm återvinning
- Sopa alternativt dammsug golvet
- Våttorka golvet

Hall och gångar:

- Skaka alla mattor
- Sopa alternativt dammsug golvet
- Våttorka golvet

Omklädningsrum:

- Plocka undan kvarglömda föremål, lägg kläder i kvarglömt-korg i hallen
- Ta bort hårrester ovanpå golvbrunnen i duschen
- Skrapa av överflödigt vatten i duschen
- Töm avfallspåsar och sätt i nya
- Sopa alternativt dammsug golvet
- Våttorka golvet

Toaletter:

- Töm avfallspåsar och sätt i nya
- Städa toaletten
- Städa av handfatet
- Sopa alternativt dammsug golvet
- Våttorka golvet

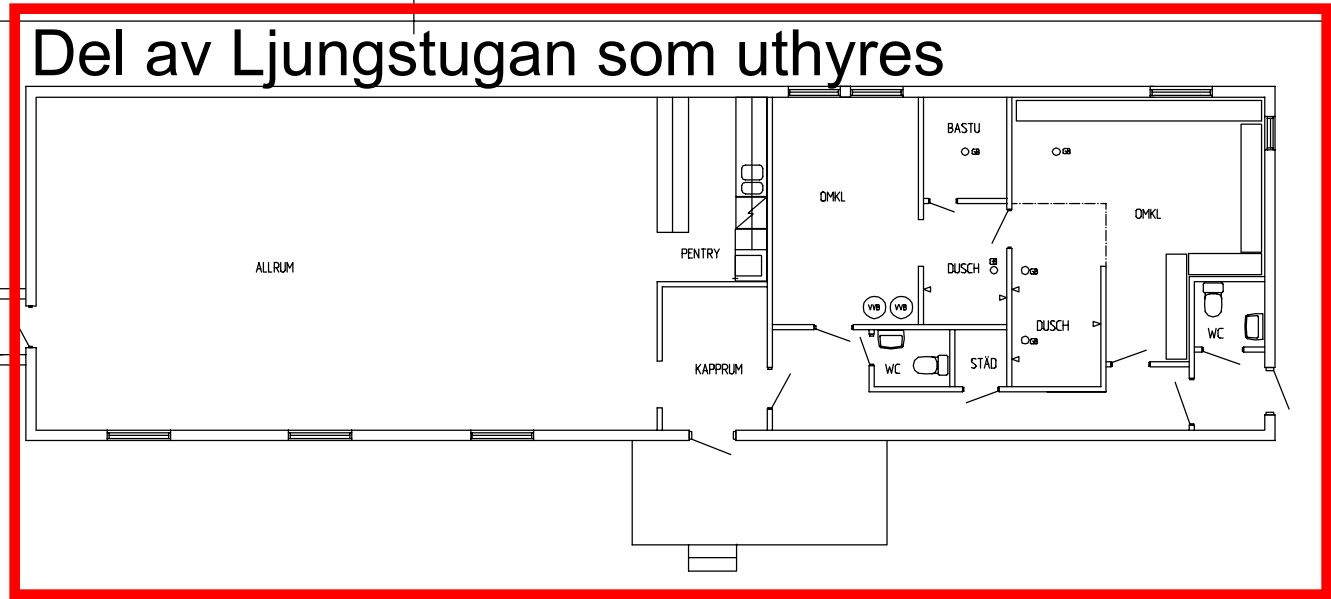
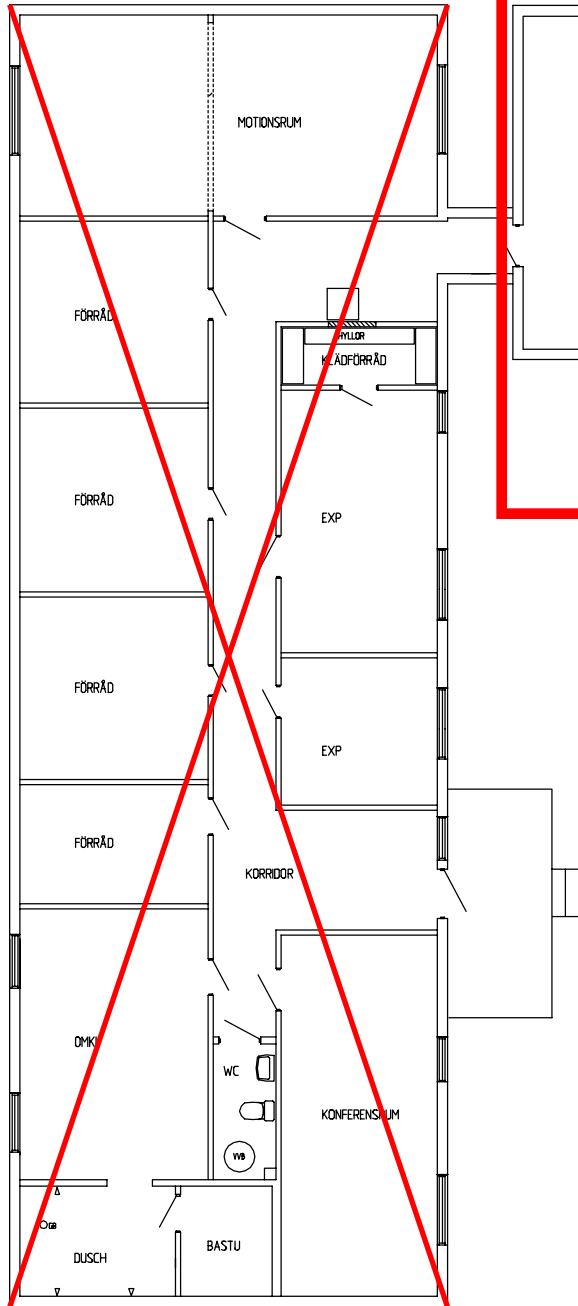
Entré:

- Sopa verandan

Städutrymmet:

- Rengör städutrustning
- Häng upp blöta trasor på tork i städutrymmet

Del av Ljungstugan som uthyres



BET	ART	ÄNDRINGEN ANSÖKER	SIDA	DATUM
ALMBY IK ÖREBRO				
UPPDRAG NR	RITAD AV	HANDLEGGARE		
2006-04-17	VALTER FALL	ANSVARIG		
LJUNGSTUGAN, BRICKEBERG				
PLANRITNING	SKALA	NUMMER	I BET	
1:50 (A1)				